



Informe de Análisis N°: 145  
Mail: [contacto@nisorsrl.com](mailto:contacto@nisorsrl.com)

Fecha: 05/05/2022

### ANÁLISIS DE MATERIAL VEGETAL

#### DATOS DE LA MUESTRA

CODIGO DE IDENTIFICACIÓN	SA000033
TIPO DE MUESTRA	Cogollos
VARIEDAD	CBD1 (14/03)
FECHA DE INGRESO	02/05/2022
NUMERO DE INGRESO	161-C

**DETERMINACIÓN:** Contenido de cannabinoides

**MÉTODO ANALÍTICO:** Cromatografía líquida de alta resolución con detector de arreglo de diodos (CLAR\_DAD).

#### RESULTADOS

Cannabinoides	Sigla	Contenido % p/p*
Ácido cannabidivarínico	CBDVA	ND
Cannabidivarina	CBDV	ND
Ácido cannabidiolico	CBDA	16.84
Ácido cannabigerólico	CBGA	0.48
Cannabigerol	CBG	ND
Cannabidiol	CBD	0.29
Tetrahydrocannabivarina	THCV	ND
Ácido tetrahydrocannabivarínico	THCVA	ND
Cannabinol	CBN	ND
$\Delta$ -9-Tetrahydrocannabinol	$\Delta$ -9-THC	ND
$\Delta$ -8-Tetrahydrocannabinol	$\Delta$ -8-THC	ND
Cannabicromeno	CBC	ND
Ácido tetrahydrocannabinólico	THCA	0.44
Cannabidiol total	(CBD + CBDA x 0.877)	15.06
Tetrahydrocannabinol total	(THC + THCA x 0.877)	0.39
Cannabinoides totales		18.05
Relación THC/CBD		0.03

ND: No Detectable

\* La unidad % p/p indica los gramos de cannabinoide cada 100 gramos de material vegetal

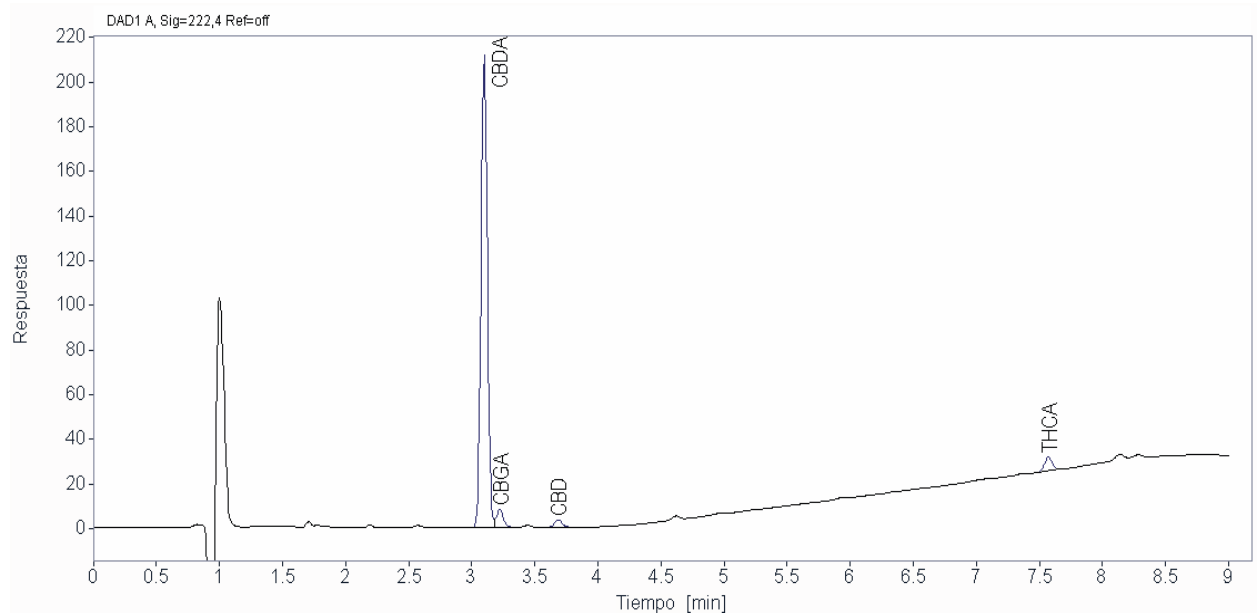
UNL • FBCB • LCCM

Laboratorio de Control de Calidad  
de Medicamentos

Ciudad Universitaria 4° Piso | CP 3000 | Santa Fe  
(0342) 4575205  
lccm@fbc.unl.edu.ar

Directora: Dra. María Mercedes De Zan  
Vicedirectora: Lic. Yamile Soledad Caro  
Responsable de Calidad: Dra. María Sílvia Cámara

## CROMATOGRAMA



UNL • FBCB • LCCM

Laboratorio de Control de Calidad  
de Medicamentos

Ciudad Universitaria 4º Piso | CP 3000 | Santa Fe  
(0342) 4575205  
lccm@fbc.unl.edu.ar

Directora: Dra. María Mercedes De Zan  
Vicedirectora: Lic. Yamile Soledad Caro  
Responsable de Calidad: Dra. María Silvia Cámara